

**Leverantör**

Tillverkare <b>CITRIX</b>	Produkt ACCESS GATEWAY	Teknisk kontakt Ulf Sahlin <a href="mailto:ulf.sahlin@fedlogin.com">ulf.sahlin@fedlogin.com</a>
------------------------------	---------------------------	---

**Konfiguration**

Följande konfigurationsguide är tagen från *Citrix Access Gateway 4.5 Std. Ed. Administrator's Guide*, kapitel 6, sid 85-87.

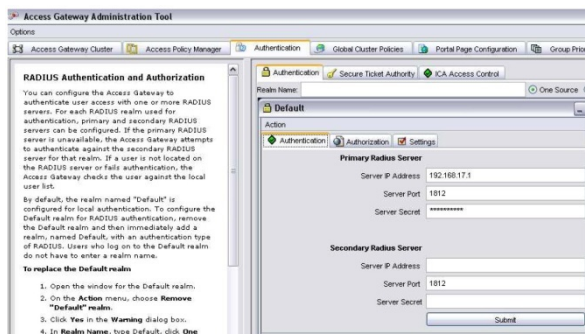
Konfigurationsguiden aktiverar autentisering via engångskoder (mha RADIUS).

1. **Säkerhetskopiera** nuvarande konfiguration!
2. Gå till **Authentication > Authentication**.  
Under **Add an Authentication Realm**: skapa en ny realm.

- **Realm name:** fedlogin
- **(X) One Source**
- **Authentication Type:** RADIUS authentication

Klicka på **OK**.

3. Konfigurera RADIUS.



**IP Address:** SERVICE.FEDLOGIN.NET  
(alt: 213.132.98.162)

**Port:** 1812

**Server secret:** SE SEPARAT DOKUMENTATION

4. Skapa en ny användare och bind in denne till realmen **fedlogin**.
5. Vid inloggning för slutanvändaren:

Användarnamn **fedlogin\username**

Lösenord: **personlig pinkod + engångslösenord från personlig dosa**

*Exempel: pinkod 0000, engångslösenord 123456 = lösenordet anges till 0000123456.*